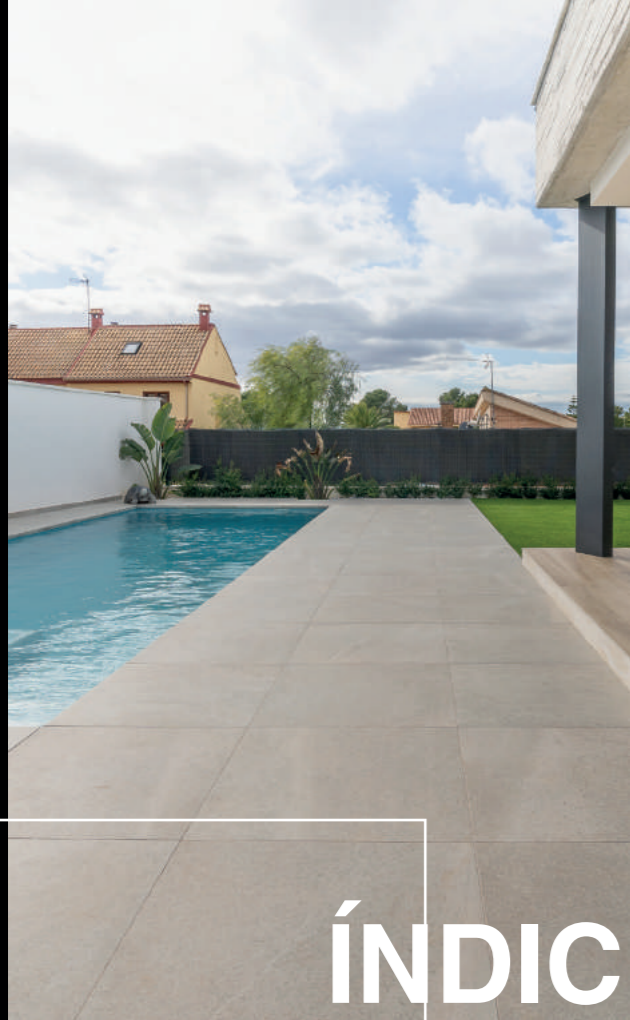


TAU  
*cerámica*



O U T D

∞ R X 2 0



## Projects

Vivienda Rocafort	06
Vivienda Grao	12
Vivienda Málaga	18
Vivienda Barcelona	24
Forte Hotel	30

Belcastel	38
Castrovillari	40
Cosmopolita	42
Devon	44
Fidenza	46
Forever	48
Integra	50
Marsala	52
Origin	54
Pierre	58
Terracina	60



# ÍNDICE INDEX



Características	64
Ventajas	66
Usos	68
Utilización	69
Colocación	72
Technical Features	76

**TAU**  
cerámica

# Projects

## PROYECTOS



VIVIENDA ROCAFORT



VIVIENDA GRAO



VIVIENDA MÁLAGA



VIVIENDA UNIFAMILIAR EN BARCELONA



FORTE HOTEL



**TAU**  
cerámica

# Projects

OUTD  R X 20

EN

The home features an overlap of two perpendicular blocks, each of them completely independently representing night and day areas

FR

La maison est constituée d'une superposition de deux blocs perpendiculaires, chacun d'eux recueillant, de manière totalement indépendante, les zones jour et nuit.

**TAU**  
cerámica



08-09

[La vivienda, se conforma con una superposición de dos bloques perpendiculares]

10-11

recogiendo cada uno de ellos, de forma totalmente independiente, las zonas de día y de noche.



Rocafort

Vivienda Unifamiliar



## EN

The home features an overlap of two perpendicular blocks, each of them completely independently representing night and day areas. The lower block has been oriented so the gaps open up to the north and south, thus guaranteeing light inside any time of the day with adequate cross-ventilation. At the same time, the room on the first floor is oriented towards the east-west for ideal lighting at night.

## FR

Le bloc inférieur a été orienté de manière que les interstices s'ouvrent au nord et au sud, garantissant ainsi à la fois l'entrée de la lumière à tout moment de la journée avec une ventilation transversale adéquate. Tandis que la pièce qui compose le premier étage, se développe dans une orientation est-ouest, étant l'éclairage optimal pour les pièces pendant la nuit. La lumière est la protagoniste à l'intérieur de la maison.

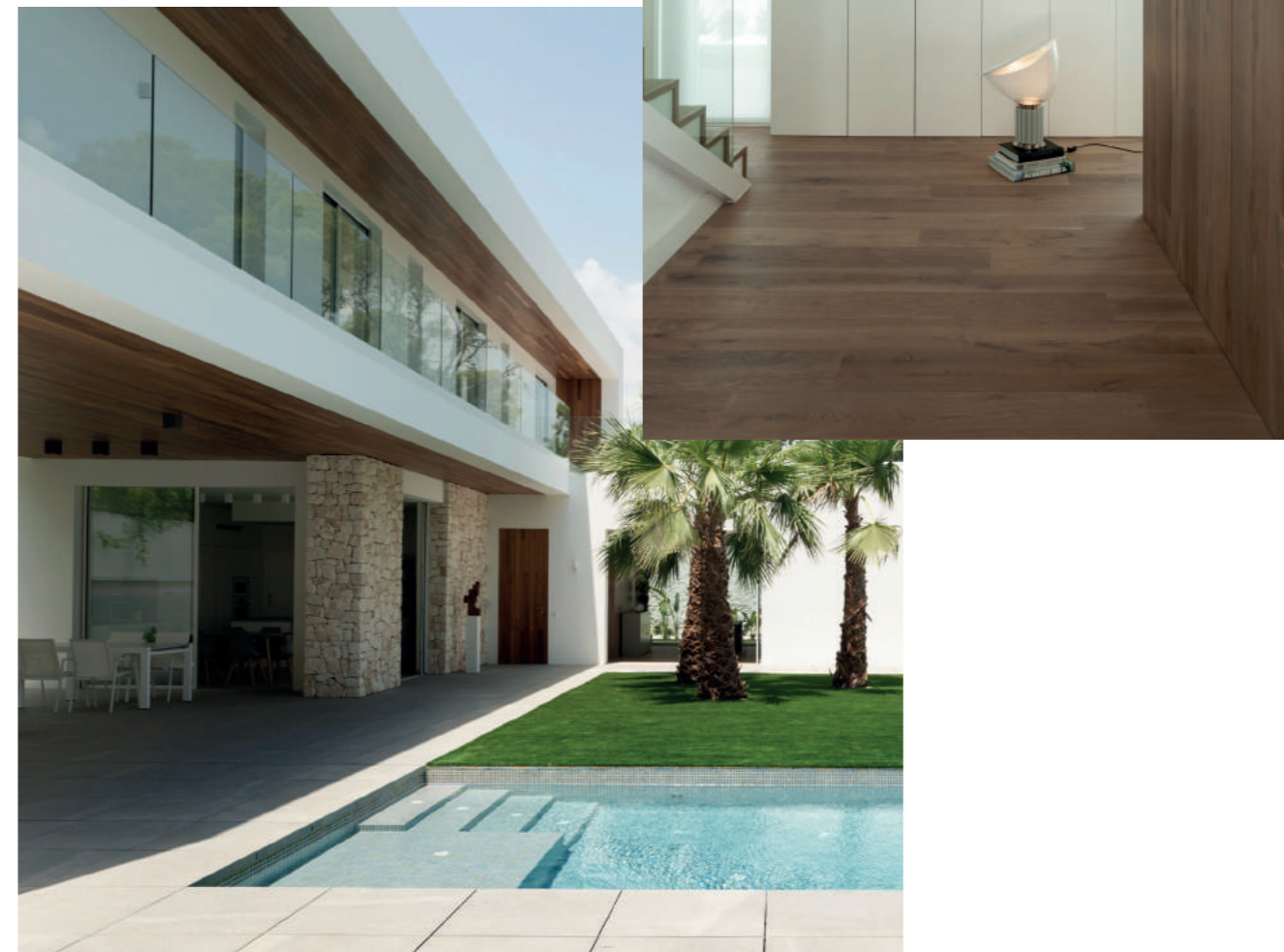
## Projects

Vivienda Unifamiliar Rocafort

**En la parte más alta del Municipio, se ubica la casa Ele, claro ejemplo de elegancia en la simplicidad ]**

La vivienda, se conforma con una superposición de dos bloques perpendiculares, recogiendo cada uno de ellos, de forma totalmente independiente, las zonas de día y de noche.

El bloque inferior, se ha orientado de forma que los huecos se abren al norte y al sur, garantizando así, tanto la entrada de luz a cualquier hora del día con una adecuada ventilación cruzada. Mientras que la pieza que conforma la planta primera, se desarrolla en su orientación este - oeste, siendo la iluminación óptima para las estancias de noche. La luz se erige como protagonista en el interior de la vivienda.



## Projects

### Vivienda Unifamiliar Rocafort



EN

*Light is the main focus of this home's interior. The overlapping of both bodies creates a large porch that opens directly onto the pool as the heart of the home in summer. The shapes on the outside are treated with the utmost simplicity and clearness.*

FR

*La superposition des deux corps crée un grand porche qui s'ouvre directement sur la piscine, restant au cœur de la maison pendant les mois d'été. À l'extérieur, les formes sont traitées avec la plus grande simplicité et rondeur.*

La superposición de ambos cuerpos, crea un gran porche que se abre directo a la piscina, siendo este, el corazón de la vivienda en los meses de verano. En el exterior, las formas se tratan con suma simplicidad y rotundidad. La envolvente se ha trabajado con monocapas blancos muy lisos, consiguiendo una limpieza exquisita de líneas. Los grandes paños de mampostería, son los encargados de subrayar las líneas puras del edificio, viéndose éstas enfatizadas además por la madera que viste los forjados exteriores.



# Projects

OUTDOOR 20

# 2

14-15

Proyecto abierto hacia el campo de golf, aprovechando la orientación y las vistas, aproximando la vivienda hacia el vial de acceso y liberando el máximo jardín posible.

16-17

TAU  
cerámica

EN

project that would open upon onto the golf course, taking advantage of the orientation and views and bringing the home closer to the entrance road all while freeing up as much garden as possible.

FR

Nous avons proposé un projet ouvert vers le golf, profitant de l'orientation et des vues, rapprochant la maison de la route d'accès et libérant le maximum de jardin possible.



Grao

Vivienda Unifamiliar



Nosotros le propusimos un proyecto abierto hacia el campo de golf, aprovechando la orientación y las vistas, aproximando la vivienda hacia el vial de acceso y liberando el máximo jardín posible. Todas las estancias principales se abren mediante grandes huecos al jardín, mientras que los espacios servidores (baños, galería, aparcamiento) se colocan de » barrera» recayendo hacia el vial.



**Con el acabado madera combinamos cerámica efecto piedra en pavimentos exteriores con acabados antislip, superficies continuas en terrazas, piezas sueltas rodeadas de césped... ]**





## Projects

### Vivienda Unifamiliar Grao

EN

*TAU ceramics is the focus of the project over a white background. Used in various finishes, the wood imitation ceramic on the facade highlights the play of volumes. This material is used to clad the walls with ceramic slats protecting the gaps as well as for the home's interior floor and outdoor paving. Combined with the wood finish is an imitation stone ceramic on the outdoor paving with a nonslip finish and continuous surfaces on the terraces as well as loose pieces surrounding the grass ... Mainly due to its durability, quality and variety of finishes and formats. Given the evolution in recent years towards ceramic sheets which allows for formats never before considered, we value the environmentally-friendly and sustainable component as added value. Although getting it on the market today is a bit complicated, we have no doubts it will be essential in the near future.*

FR

*La céramique Tau apparaît dans ce projet comme la protagoniste principale sur un fond blanc. Utilisée avec différentes finitions, la céramique imitation bois sur la façade nous permet de mettre en valeur un jeu de volumes, avec ce matériel on recouvre les murs. Des lattes de céramique sont créées afin de protéger des interstices, aussi l'intérieur et l'extérieur de la maison sont pavés. Avec la finition bois, on associe la céramique imitation pierre sur les sols extérieurs à des finitions antidérapantes, des surfaces continues sur les terrasses, des pièces détachées entourées d'herbe... Principalement pour sa durabilité, sa qualité et sa variété de finitions et de formats. Compte tenu de l'évolution des plaques céramiques ces dernières années, qui permet des formats impensables il y a quelques années, nous valorisons un composant écologique et durable qui s'est progressivement intégré comme valeur ajoutée, dont son introduction au marché aujourd'hui est un peu compliquée, mais malgré ça on ne doute pas qui sera essentiel dans un avenir proche.*



La cerámica de TAU aparece en el proyecto como protagonista principal sobre un fondo blanco. Utilizada con diferentes acabados, la cerámica imitación madera en fachada nos permite resaltar el juego de volúmenes, con este material revestimos paredes, creamos lamas cerámicas que protegen huecos, pavimentamos interior y exterior de la vivienda.

Principalmente por su durabilidad, calidad y variedad de acabados y formatos. Dada la evolución de los últimos años hacia la lámina cerámica, que permite formatos impensables hace pocos años, valoraríamos una componente ecológica y sostenible que se fuese incorporando como valor añadido, que si a día de hoy es complicado su introducción en el mercado, no dudamos que será imprescindible en un futuro próximo.

# Projects

EN

Inspired by the Mediterranean, the house combines white colors with straight architectural lines and quality, summery decoration.

FR

D'inspiration méditerranéenne, la maison allie des tonalités blanches, a des lignes architecturales droites et une décoration estivale de qualité.

20-21

De inspiración mediterránea la vivienda conjuga los colores blancos con líneas arquitectónicas rectas y decoración calidad y veraniega.

Málaga

TAU  
cerámica

Vivienda Unifamiliar en

22-23

OUTDOOR X 20

3





EN

*A 2-storey house with landscaped exteriors and a swimming pool ideal for families. In this project, coherence, coordination and continuity were sought from the outset. For this reason, the TAU Cerámica Roadstone model has provided continuity to the interior and exterior spaces of the house.*

FR

*La maison a deux étages avec des extérieurs paysagers et une piscine idéale pour les familles. Dans ce projet, cohérence, coordination et continuité ont été recherchées à partir de ses propositions initiales. Pour cette raison, le modèle TAU Cerámica Roadstone a permis de faire une continuité aux espaces intérieurs et extérieurs de la maison.*

En este proyecto se buscó desde sus planteamientos iniciales la coherencia, coordinación y continuidad. Por ello, el modelo de TAU Cerámica Roadstone ha permitido dar continuidad a los espacios interiores y exteriores a la vivienda.



**Vivienda  
de 2 plantas  
con exteriores  
ajardinados  
y una piscina  
ideal para  
familias**



## Projects

### Vivienda Unifamiliar en Málaga

EN

*In this housing project, Viraje Arquitectura now Ubiko has managed to represent the design, the actuality, the desire, the attitude and the constant effort to defend the architecture in which they believe.*

FR

*Dans ce projet de logement, Viraje Arquitectura, actuellement, Ubiko a su représenter le design, le présent, le désir, l'attitude et l'effort constant pour défendre l'architecture en laquelle ils croient.*



En este proyecto de vivienda, Viraje Arquitectura ahora Ubiko ha sabido representar el diseño, la actualidad, las ganas, la actitud y el esfuerzo constante por defender aquella arquitectura en la que creen.

EN

In this house we went hand in hand with Pdg architects, who have taught us to enjoy more of the spaces, as is the case of this house.

FR

Dans cette maison, nous avons travaillé la main dans la main avec Pdg architectes, qui nous ont appris à mieux profiter des espaces, comme c'est le cas de cette maison.



TAU  
cerámica

26-27



Barcelona

En esta vivienda fuimos de la mano de Pdg arquitectos, los cuales nos han enseñado a disfrutar más de los espacios, como el de esta casa.

Vivienda Unifamiliar en

28-29

OUTDOOR 20

# Projects

# OUTDOOR 20



## Projects

### Vivienda Unifamiliar en Barcelona

En este proyecto nos han mostrado una particular forma de entender los espacios para que puedas pasar más tiempo con los tuyos en ella y puedas aprovechar de manera consciente cada rincón.

Para interiores se apostó por una madera porcelánica modelo bohars que aporta calidez a las diferentes estancia.



**Para exteriores uno de los modelos más demandado a nivel internacional como es el modelo findeza**



## Projects

Vivienda Unifamiliar en Barcelona



EN

*In this project they have shown us a particular way of understanding the spaces so that you can spend more time with your loved ones in it and you can consciously take advantage of every corner. For interiors we opted for a porcelain wood model bohars that brings warmth to the different rooms and for exteriors one of the most demanded models at international level as is the findeza model.*

FR

*Dans ce projet, ils nous ont montré une manière particulière de comprendre les espaces afin que vous puissiez y passer plus de temps avec vos proches et profiter consciemment de chaque coin. Pour les intérieurs, nous avons choisi un bois de porcelaine modèle Bohars qui apporte de la chaleur aux différentes pièces et les extérieurs, c'est un des modèles les plus demandés au niveau international, comme le modèle findeza.*

# Projects



EN

Its sunny Mediterranean style rooms feature TAU Cerámica cladding and flooring.

FR

Dans ses chambres lumineuses de style méditerranéen, nous trouverons le carrelage de sol et de mur de TAU Cerámica.

32-33

En sus luminosas habitaciones estilo mediterráneo encontraremos el pavimento y revestimiento de TAU Cerámica.

34-35

**TAU**  
cerámica



OUTDOOR 20

Forte 2

Hotel





**El Hotel Forte 2 es un moderno complejo hotelero de 4 estrellas situado en la Gargano, Italia. ]**



En el Hotel Forte 2 es el lugar perfecto para desconectar y descansar. Cuenta con piscina con solarium y la playa asociada a pocos pasos del hotel, con hermosas aguas cristalinas y una suave playa de arena fina.

En sus luminosas habitaciones estilo mediterráneo encontraremos el pavimento y revestimiento de TAU Cerámica.

**Projects**  
**Hotel Forte 2**



EN

*Hotel Forte 2 is a modern 4-star hotel complex in Gargano, Italy. Hotel Forte 2 is the perfect place to disconnect and relax. It has a pool with a solarium and a beach just a few steps away with lovely crystal-clear water and gentle fine sand.*

FR

*L'hôtel Forte 2 est un complexe hôtelier 4 étoiles moderne situé à Gargano, en Italie. L'hôtel Forte 2 est l'endroit idéal pour se déconnecter et se reposer. Il dispose d'une piscine avec solarium et une plage associée à quelques pas de l'hôtel, avec de belles eaux cristallines et une plage douce de sable fin.*

COLLECTION

Belcastel

Castrovillari

Cosmopolita

Devon

Fidenza

Forever

Integra

Marsala

Origin

Pierre

Terracina

**TAU**  
*cerámica*

# OUTDOOR X 20





Natural Matt

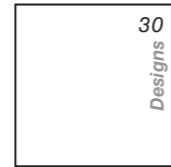
# BELCASTEL

Pcb V2+ Rc

## FORMATS



90x90 / 35"x35"  
Adz M 33  $\rightarrow$  20



60,5x60,5 / 24"x24"  
Adz M 27  $\rightarrow$  20



Silver  
NCS S 2002 - Y50R

## BELCASTEL SILVER 20 DESIGNS 90x90



Graphite  
NCS S 5502Y

## TECHNICAL SPECIFICATIONS

CUMPLE	0,1%	110 / 130	35 / 45	RESISTE	RESISTE	RESISTE	UA*	C5	C3 / R11 ADZ	DCOF >0,42

\*Evitar el contacto con disoluciones ácidas. \*Avoid any contact with acid solutions.  
\*Évitez tout contact avec des solutions acides.



TAU

Floor tile Belcastel Silver 90x90 (20MM)

BELCASTEL



**Pearl**  
NCS S 0500-N



**Silver**  
NCS S2002-G50Y



**Damgray**  
NCS S 6005-R80B

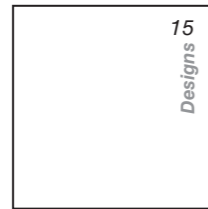
Adz Grip

# CASTROVILLARI

TXT R<sub>c</sub> V2 N<sub>R</sub>



## FORMATS

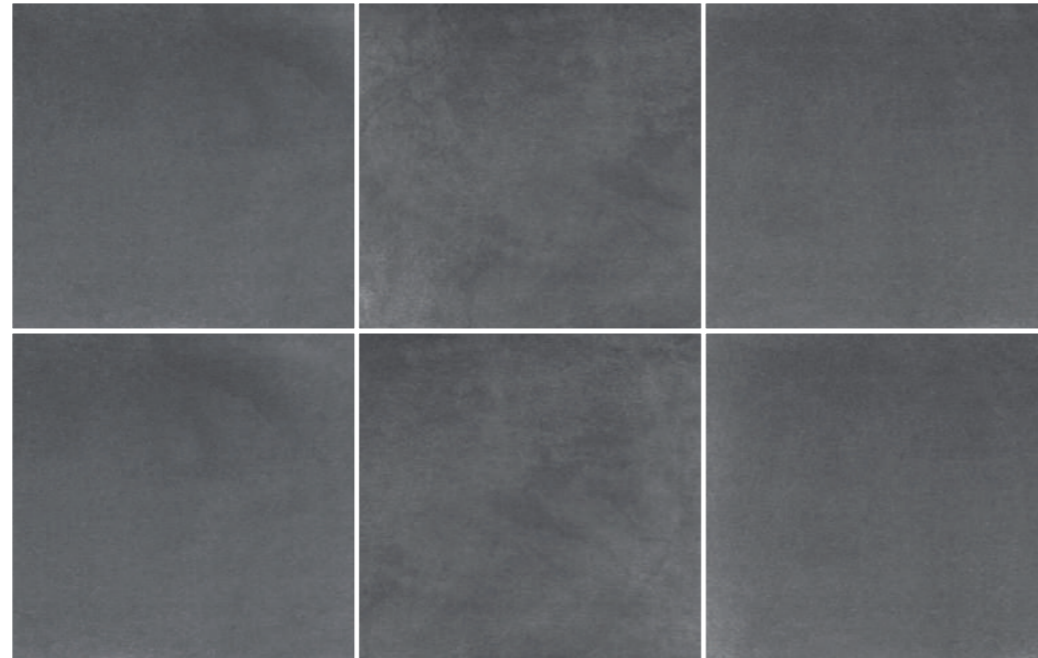


75,5x75,5 / 30"x30"  
Adz M 31  $\nabla$ 20



61x61 / 24"x24"  
Adz M 27  $\nabla$ 20

## CASTROVILLARI DAMGRAY 15 DESIGNS 75,5x75,5



## TECHNICAL SPECIFICATIONS



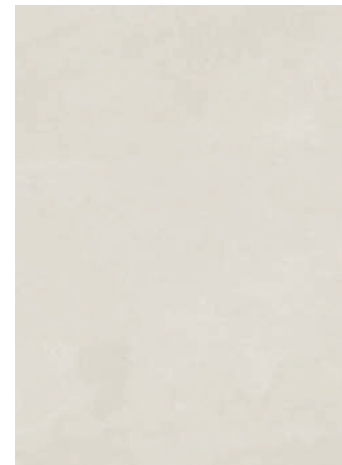
\*Evitar el contacto con disoluciones ácidas. \*Avoid any contact with acid solutions.  
\*Évitez tout contact avec des solutions acides.



TAU

Wall tile Caserta Silver 30x90 Dolce Silver 30x90 Amantea Silver 30x90 Castrovillari Silver 75,5x75,5 (20MM)

CASTROVILLARI



**White**  
NCS S 1000-N



**Sand**  
NCS S 1005-Y50R



**Silver**  
NCS S 0300-N



**Gray**  
NCS S 5500-N

Adz Grip

# COSMOPOLITA

TXT R<sub>c</sub> V2



## FORMATS



90x90 / 35"x35"  
Adz M 33  $\nabla$ 20



60,5x60,5 / 23,8"x23,8"  
Adz M 29  $\nabla$ 20

## COSMOPOLITA SILVER 11 DESIGNS 60,5x60,5



## TECHNICAL SPECIFICATIONS



\*Evitar el contacto con disoluciones ácidas. \*Avoid any contact with acid solutions.  
\*Évitez tout contact avec des solutions acides.



Floor tile Cosmopolita Silver 60,5x60,5 (20MM)

COSMOPOLITA



**White**  
NCS S 1002-Y



**Tan**  
NCS S 2002-Y



**Silver**  
NCS S 2002 - Y50R



**Gray**  
NCS S 2002-G

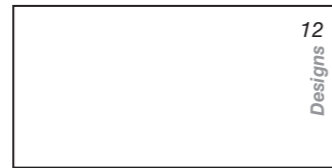
Adz Grip

# DEVON

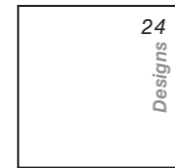
TXT R<sub>c</sub> N<sub>R</sub> V2



## FORMATS



60x120 / 24"x48"  
Adz M 33 ±20



61x61 / 24"x24"  
Adz M 27 ±20

60,5x60,5 / 23,8"x23,8"  
Adz M 29 ±20

## DEVON SILVER 15 DESIGNS 75,5x75,5



## TECHNICAL SPECIFICATIONS



\*Evitar el contacto con disoluciones ácidas. \*Avoid any contact with acid solutions.  
\*Évitez tout contact avec des solutions acides.



TAU

Wall tile Devon White 120x120. Floor tile Devon Silver 60x120 (20MM)

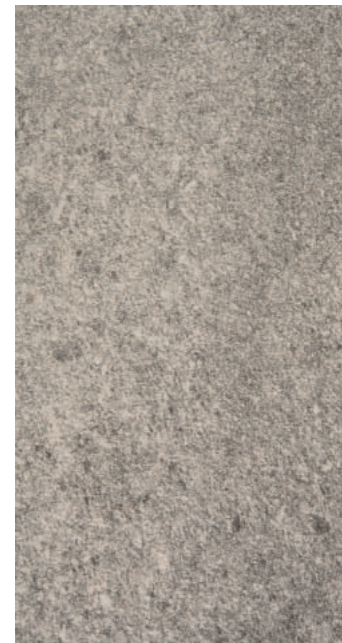
DEVON



**Silver**  
NCS S 1500-N



**Tan**  
NCS S 2005-Y50R



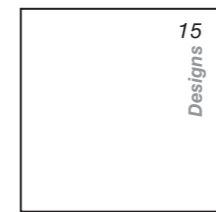
**Gray**  
NCS S 3502-Y

Adz Grip

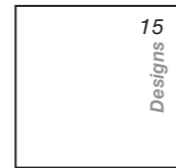
# FIDENZA

TXT R<sub>c</sub> N<sub>r</sub> V2

## FORMATS



75,5x75,5 / 30"x30"  
Adz M 31  $\neq$  20



61x61 / 24"x24"  
Adz M 27  $\neq$  20

## FIDENZA SILVER 15 DESIGNS 75,5x75,5



## TECHNICAL SPECIFICATIONS

CUMPLE	0,1%	110 / 130	35 / 45	RESISTE	RESISTE	RESISTE	UA*	C5	C3 / R11 ADZ DCOF >0,42

\*Evitar el contacto con disoluciones ácidas. \*Avoid any contact with acid solutions.  
\*Évitez tout contact avec des solutions acides.



Wall tile Fidenza Silver 37,5x75, Fidenza Silver 120x240. Floor tile Fidenza Silver 75,5x75,5 (20MM)





**Haya**  
NCS S 1505-Y10R



**Roble**  
NCS S 3010-Y30R



**Olivo**  
NCS S 2005-Y20R

Adz Antislip

# FOREVER

TXT R<sub>11</sub> V3

## FORMATS



30x120,5 / 12"x48"

Adz M 33  $\rightarrow$  20

## FOREVER HAYA 8 DESIGNS 30x120,5



## TECHNICAL SPECIFICATIONS

CUMPLE	0,1%	110 / 130	35 / 45	RESISTE	RESISTE	RESISTE	UA*	C5	C3 / R11 ADZ DCOF >0,42

\*Evitar el contacto con disoluciones ácidas. \*Avoid any contact with acid solutions.  
\*Évitez tout contact avec des solutions acides.



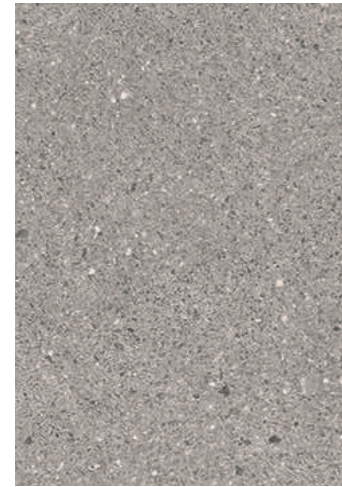
Floor tileT Forever Haya 30x120,5 (20MM)



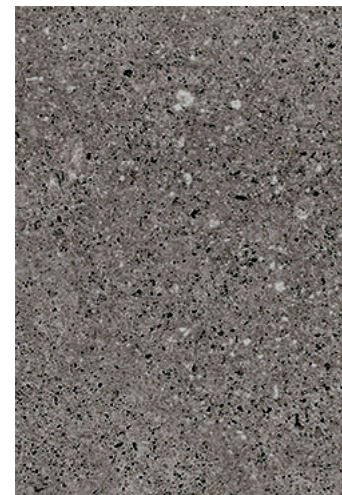
**Pearl**  
NCS S 1002-Y



**Greige**  
NCS S 3010-Y20R



**Gray**  
NCS S 3502-Y



**Graphite**  
NCS S 2002-G

Adz Antislip  
**INTEGRA**

TXT R<sub>c</sub> V2



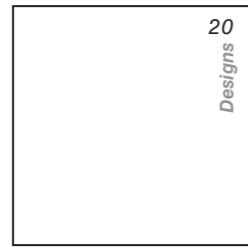
**FORMATS**



60x120 / 24"x48"  
Adz M 33  $\neq$  20



60,5x60,5 / 23,8"x23,8"  
Adz M 29  $\neq$  20



90x90 / 36"x36"  
Adz M 33  $\neq$  20

**INTEGRA PEARL 20 DESIGNS 60,5x60,5**



**TECHNICAL SPECIFICATIONS**



\*Evitar el contacto con disoluciones ácidas. \*Avoid any contact with acid solutions.  
\*Évitez tout contact avec des solutions acides.



TAU

Floor tile Integra Greige 60,5x60,5 (20MM)

**INTEGRA**



Adz Antislip

# MARSALA

TXT R<sub>c</sub> V3

## FORMATS



30x120,5 / 12"x48"  
Adz M 33 20

**Umber**  
NCS S 3010-Y20R

### MARSALA UMBER 8 DESIGNS 30x120,5



## TECHNICAL SPECIFICATIONS



\*Evitar el contacto con disoluciones ácidas. \*Avoid any contact with acid solutions.  
\*Évitez tout contact avec des solutions acides.

**Gray**  
NCS S 4010-G90Y



TAU

Floor tile Marsala Gray 30x120,5 (20MM)

MARSALA



**Silver**  
NCS S 1500-N



**Sand**  
NCS S 1005-Y20R



**Tan**  
NCS S 4020-Y30R



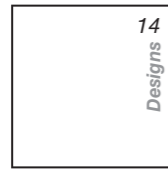
**Gray**  
NCS S 3500-N

Adz Antislip  
**ORIGIN**

TXT R<sub>11</sub> NR<sub>0</sub> V2<sup>+</sup>



**FORMATS**



61x61 / 24"x24"  
○ Adz M 27  $\nabla$  20



30x120,5 / 12"x48"  
□ Adz M 33  $\nabla$  20

Disponible en Silver y Sand  
Available in Silver and Sand  
Disponible dans Silver et Sand

**ORIGIN SAND 14 DESIGNS 30x120,5**



**TECHNICAL SPECIFICATIONS**

CUMPLE	0,1%	110 / 130	35 / 45	RESISTE	RESISTE	RESISTE	UA*	C5	C3 / R11 ADZ	DCOF >0,42

\*Evitar el contacto con disoluciones ácidas. \*Avoid any contact with acid solutions.  
\*Évitez tout contact avec des solutions acides.



TAU

Floor tile Origin Tan 30x120,5 (20MM)

ORIGIN



**Sand**  
NCS S 1005-Y20R



**Silver**  
NCS S 1500-N



Floor tile Origin Silver 61x61 (20MM)



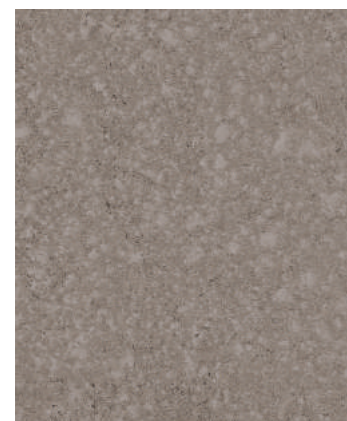
**Pearl**  
NCS S 1002-G



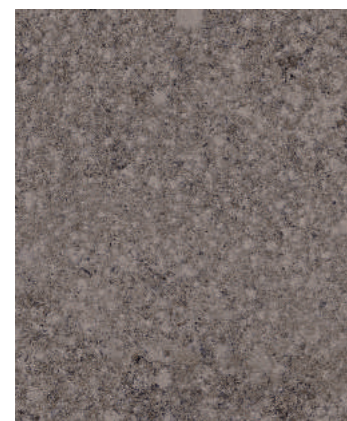
**Sand**  
NCS S 2005-T20R



**Greige**  
NCS S 2005-Y50R



**Silver**  
NCS S 0500-N



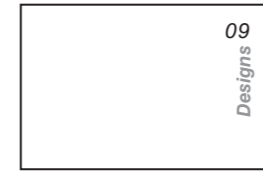
**Gray**  
NCS S 4000-N

Adz Antislip  
**PIERRE**

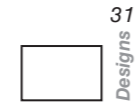
TXT N<sub>r</sub>○ V4



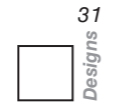
**FORMATS**



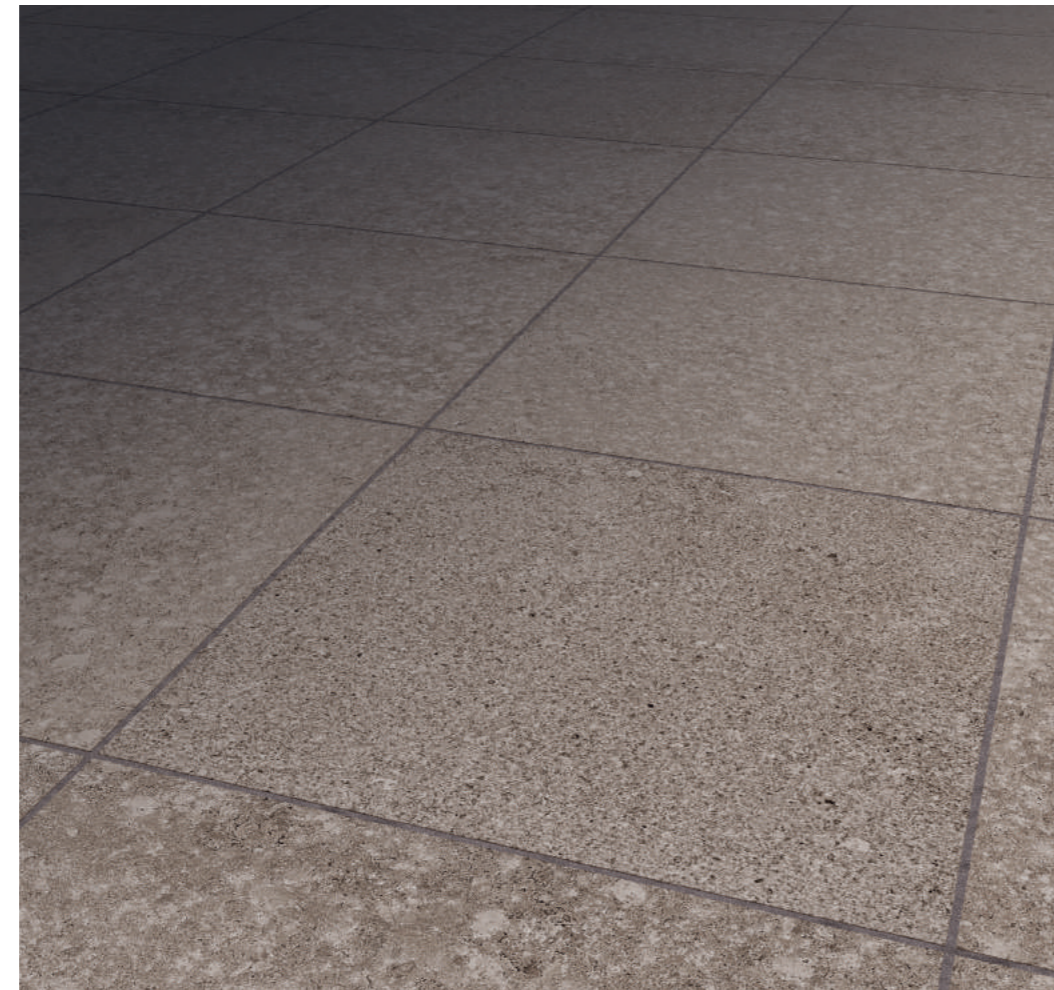
60x90 / 24"x36"  
○ Adz M 33  $\nabla$ 20



20x30 / 8"x12"  
○ Adz M 36  $\nabla$ 20



20x20 / 8"x8"  
○ Adz M 36  $\nabla$ 20

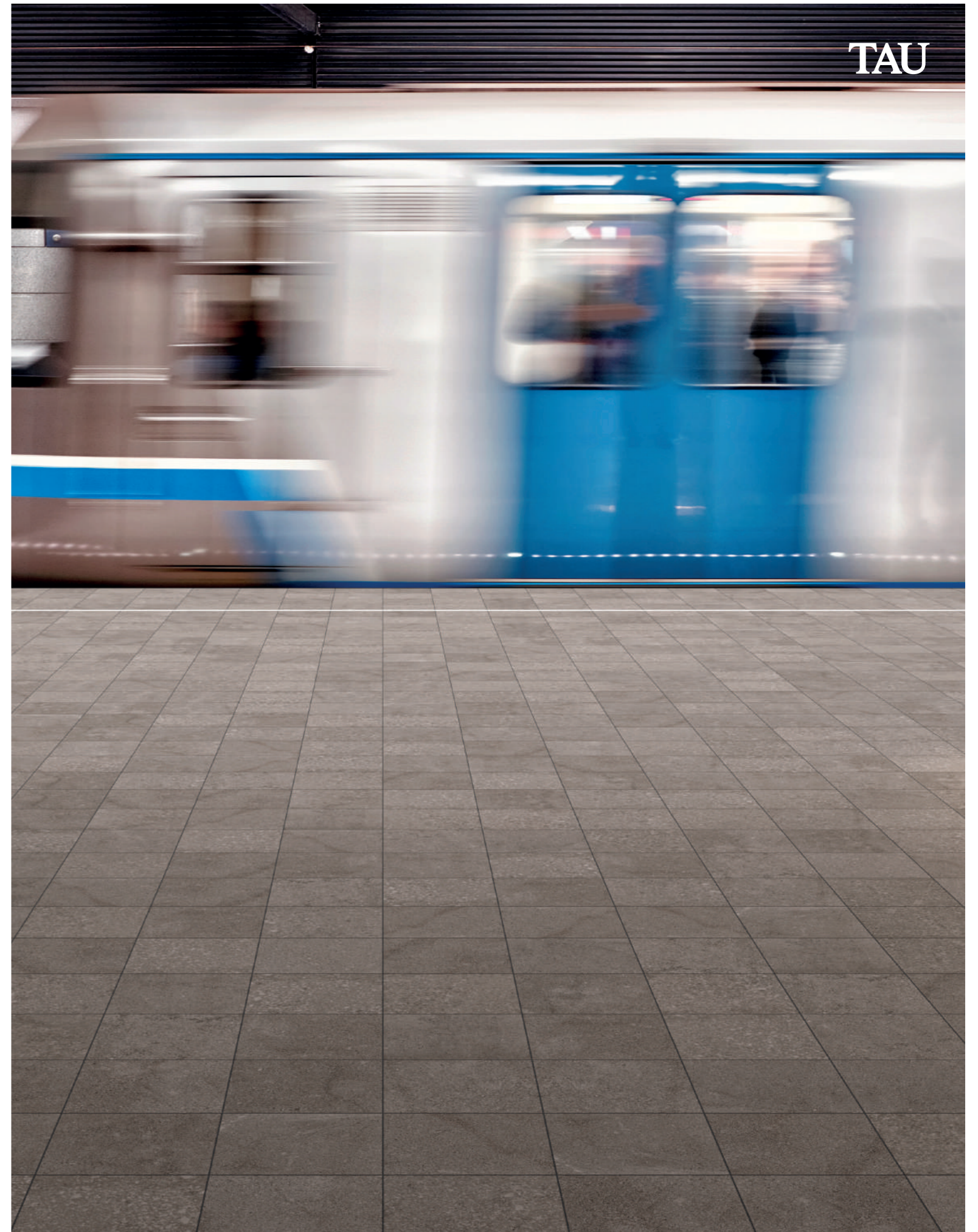


Floor tile: Pierre Silver 20x20

**TECHNICAL SPECIFICATIONS**

CUMPLE	0,1%	110 / 130	35 / 45	RESISTE	RESISTE	RESISTE	UA*	C5	C3 / R11 ADZ	DCOF >0,42

\*Evitar el contacto con disoluciones ácidas. \*Avoid any contact with acid solutions.  
\*Évitez tout contact avec des solutions acides.



TAU

Floor tile Pierre Silver 20x30

PIERRE



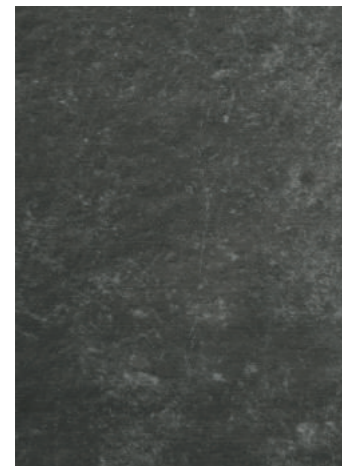
**Sienna**  
NCS S 1505-Y30R



**Umber**  
NCS S 2010-Y20R



**Gray**  
NCS S 3005-G80Y



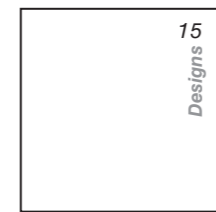
**Black**  
NCS S 8500-N

Adz Antislip

# TERRACINA

TXT R<sub>c</sub> V3

## FORMATS



75,5x75,5 / 30"x30"  
Adz M 31  $\neq$  20



60x120 / 24"x48"  
Adz M 33  $\neq$  20

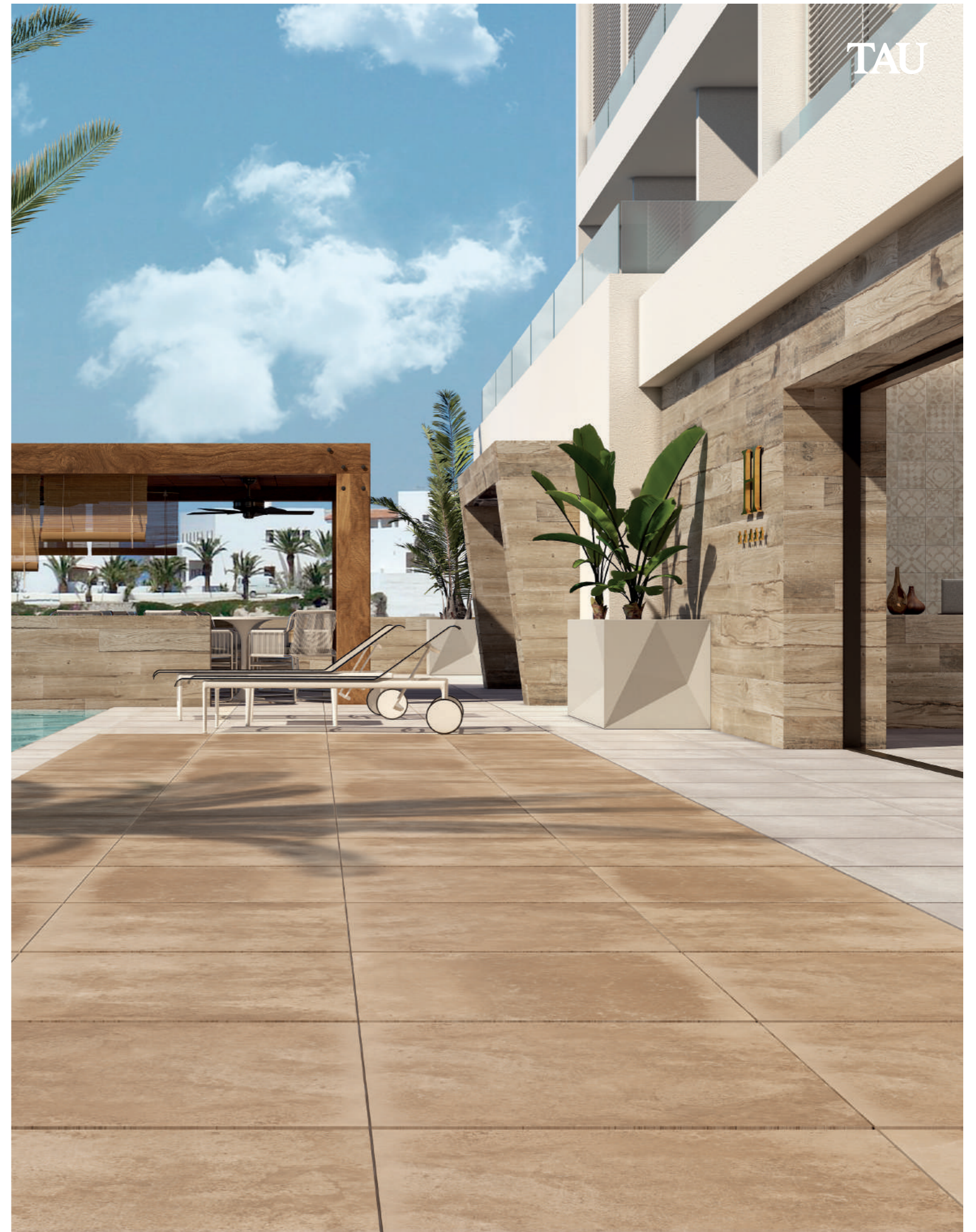
## TERRACINA SIENA 15 DESIGNS 75,5x75,5



## TECHNICAL SPECIFICATIONS

CUMPLE	0,1%	110 / 130	35 / 45	RESISTE	RESISTE	RESISTE	UA*	C5	C3 / R11 ADZ DCOF >0,42

\*Evitar el contacto con disoluciones ácidas. \*Avoid any contact with acid solutions.  
\*Évitez tout contact avec des solutions acides.



TAU

Wall tile Marsala Umber 20x120 Dc Terracina White 22,3x22,3. Floor tile Terracina Sienna 75,5x75,5 (20MM)

TERRACINA



**TERRACINA BLACK** 15 DESIGNS 60x120

*Floor tile Terracina Black 60x120 (20MM)*





# CARACTERÍSTICAS

CHARACTERISTICS  
CARACTÉRISTIQUES

**DURABILIDAD SIN LÍMITES**  
**ENDURING WHITOUT LIMITS**  
**DURABILITÉ SANS LIMITES**



Resistente a los productos químicos, productos de limpieza y reactivos de piscinas.

Resistant to chemical and cleaning products, and to pool products.

Résistante aux produits chimiques, aux produits de nettoyage et aux réactifs pour piscines.



Fácil mantenimiento y fácil limpieza

Easy cleaning and care

Résistante au gel



Resistente a las heladas

Resistant to frost

Facilité d'entretien et de nettoyage



Resistente al musgo y a los insectos

Resistant to moss and insects.

Résistante aux mousses et aux insectes

10mm

20mm

**Soluciones  
integrales en  
cerámica para  
exterior**

# VENTAJAS

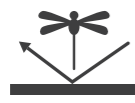
## ADVANTAGES AVANTAGES



Es fácil de mantener y se limpia con facilidad

Easy cleaning and care

Elle est facile à entretenir et à nettoyer



Resiste al musgo y a los insectos

Resistant to moss and insects

Résistante aux mousses et aux insectes



Permite una instalación rápida y sencilla

Quick and easy installation

Permet une installation simple et rapide



Es impermeable

Waterproof

Elle est imperméable



Resistente heladas

Resistant to frost

Résistante au gel



Es muy resistente a la rotura

Resistant to breakage

Elle est très résistante à la rupture



Inalterable a la luz solar

Unalterable to the sunlight

Inaltérable au soleil



Es incombustible

Fireproof

Elle est incombustible



Se ofrece también en espesor inferior, para su uso en interior, lo que permite la total Continuidad Estética entre interior y exterior

You can find it in regular thickness, for indoors use, which allows total Aesthetic Continuity between interior and exterior

Elle est également proposée en une épaisseur inférieure, pour un usage à l'intérieur, ce qui permet une continuité esthétique totale entre l'intérieur et l'extérieur



Es más ligera, tiene un espesor homogéneo y viene perfectamente calibrada

It is lighter, has homogeneous thickness and comes perfectly calibrated

Elle est plus légère, présente une épaisseur homogène et est parfaitement calibrée



Resiste a los productos químicos, productos de limpieza y reactivos de piscinas

Resistant to chemical and cleaning products, and to pool products

Elle résiste aux produits chimiques, aux produits de nettoyage et aux réactifs pour piscines



Se complementa con una amplia gama de piezas especiales, que permiten solucionar cualquier detalle constructivo

Complemented with a wide range of special pieces, in order to solve any constructive detail

Elle est complétée par une large gamme de pièces spéciales, qui permettent de résoudre tous les détails de construction



La cerámica espesorada de TAU le ofrece múltiples ventajas respecto a otros materiales que se han utilizado tradicionalmente en exterior.

20 mm thick porcelain stoneware of TAU offers multiple advantages over other traditionally used materials for outdoors.

La céramique épaisse de TAU vous offre de nombreux avantages par rapport à d'autres matériaux traditionnellement utilisés à l'extérieur.



# USOS

## USES APPLICATIONS

La absoluta versatilidad de la cerámica espesorada de TAU, permite su utilización en cualquier espacio exterior, tanto de dominio público como privado.

The absolute versatility of 20 mm thick porcelain stoneware of TAU, allows its use in any outdoor place, both in public and private domains.

La polyvalence absolue de la céramique épaissie de TAU lui permet d'être utilisée dans tous les espaces extérieurs, qu'ils soient publics ou privés.



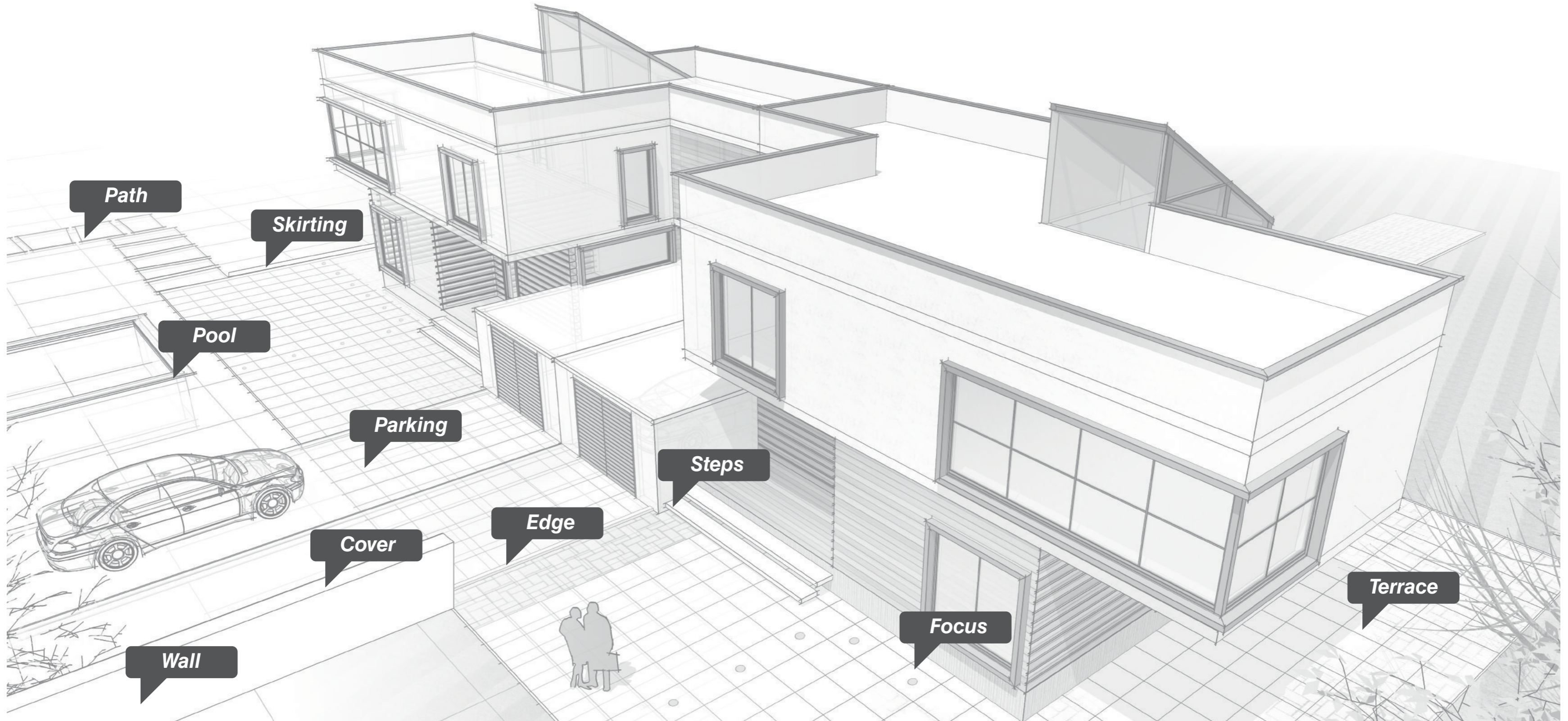
# UTILIZACIÓN

## UTILIZATION / UTILISATION

Viviendas	Parques y Plazas	Caminos
Housing	Parks and public squares	Paths
Logements	Parcs et places	Chemins
Hoteles	Aparcamientos	Piscinas
Hotels	Parking spaces	Pools
Hôtels	Parkings	Piscines
Balnearios	Jardines	Terrazas y patios
Spa	Gardens	Terraces and yards
Stations balnéaires	Jardins	Terrasses et cours
Playas	Porches y galerías	Escaleras exteriores
Beach	Porchs and galleries	Outdoorstairs
Plages	Vérandas et galeries	Escaliers extérieurs

# SOLUCIONES INTEGRALES EN CERÁMICA PARA EXTERIOR

INTEGRAL CERAMIC SOLUTIONS FOR OUTDOOR  
SOLUTIONS INTÉGRALES EN CÉRAMIQUE POUR L'EXTÉRIEUR



# COLOCACIÓN TRADICIONAL

## TRADITIONAL SETTING / POSE CLASSIQUE

Es el sistema adhesivo clásico, en el que las losas se pegan con el método del doble encolado, con adhesivos cementosos.

It is the ideal system for pavements with vehicular traffic: parking zones, access roads, paths, ramps, etc. In traditional setting method, always use the floating and buttering method, with cementitious adhesives.

C'est le système idéal pour les sols avec circulation de véhicules : aires de stationnement, routes d'accès, chemins, rampes, etc. Il s'agit du système adhésif classique, où les dalles sont collées avec des ciments-colles selon la méthode du double encollage.

### COLOCACIÓN DE LOSAS:

Preparar convenientemente el fondo, realizando una colada de hormigón de 20 cm sobre unos 10 cm de grava. A continuación, pegar las losas con doble encolado, con un adhesivo cementoso mejorado (clase C2S2 según EN 12004).

### TILE DESIGN:

Let the bottom layer conveniently prepared, by a concrete casting of 20 cm upon 10 cm of gravel. Next, set the tile using the floating and buttering method, with cementitious adhesive for outdoor (C2S2 type according to EN 12004).

### POSE DES CARREAUX:

Bien préparer le fond, en procédant à une coulée de béton de 20 cm sur environ 10 cm de gravier. Coller ensuite les dalles avec un double encollage en utilisant un ciment-colle amélioré (clase C2S2 selon la norme EN 12004).

### JUNTAS:

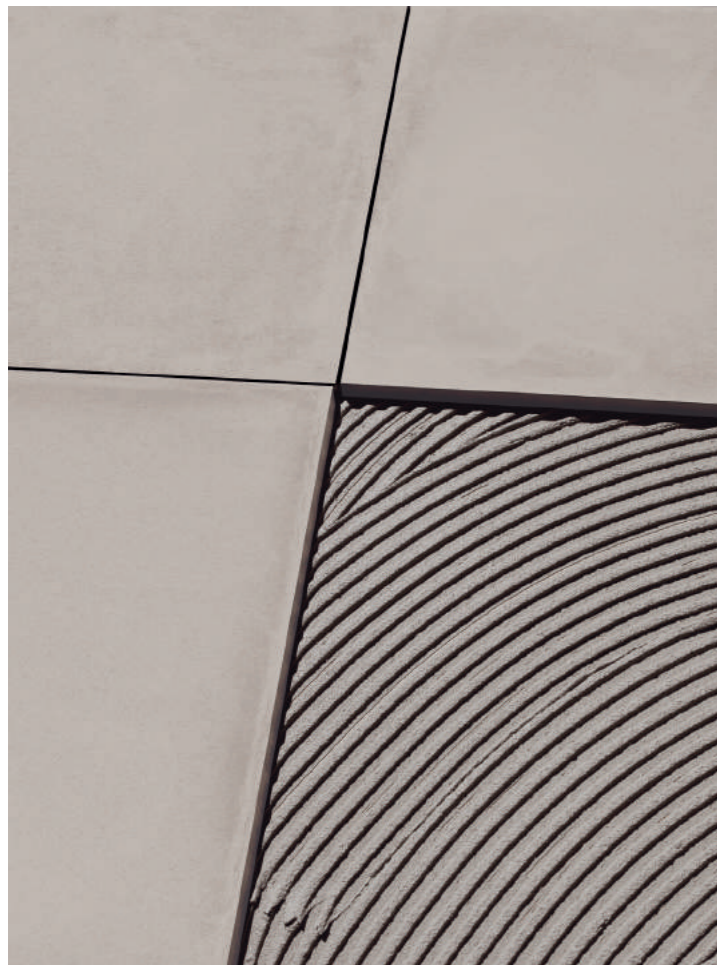
Recomendamos una junta mínima entre losas, de 5 mm de ancho y el rejuntableo con morteros cementosos mejorados (clase CG1 según EN 13888). Asimismo, deberán preverse las juntas de dilatación necesarias, en función de la superficie y geometría del pavimento.

### JOINTS:

We recommend a minimum 5 mm joint between tiles, and the grout with improved cementitious adhesives (CG1 type according to EN 13888). Likewise, the necessary expansion joints must be provided, depending on the surface and geometry of the pavement.

### JOINTS:

Nous recommandons un joint minimum entre les carreaux d'une largeur de 5 mm et un rejointoyage avec du mortier-ciment amélioré (clase CG1 selon la norme EN 13888). Les joints de dilatation nécessaires seront prévus, en fonction de la surface et de la géométrie du plancher.



# SOBREELEVADO

## RAISED FLOOR / PLANCHER SURÉLEVÉ

En este sistema, las losas cerámicas descansan sobre unos soportes o plots de PVC, por lo que entre la base rígida y el pavimento sobreelevado queda un hueco o cámara. Es el sistema idóneo para dotar al pavimento de una elevada resistencia mecánica con el mínimo peso. No en vano, este sistema sustituye al consistente en pegar dos piezas entre sí, que se utilizaba con anterioridad y cuyo principal inconveniente era su excesivo peso.

In this system, the ceramic tiles rest on PVC supports or plots, so that between the rigid bottom and the raised floor there is a hole or air chamber. It is the ideal system to give the pavement a high mechanical resistance with the minimum weight. This system replaces the one consisting of gluing two tiles together, which was used previously and whose main drawback was its excessive weight.

Dans ce système, les dalles céramiques reposent sur des supports ou des plots en PVC, de sorte qu'il reste un espace ou une chambre entre la base rigide et le plancher surélevé. C'est le système idéal pour donner au plancher une grande résistance mécanique avec un poids minimum. Ce n'est pas un hasard si ce système remplace celui utilisé auparavant qui consistait à coller deux pièces ensemble, dont le principal inconvénient était son poids excessif.

### COTAS INFERIORES A 3CM

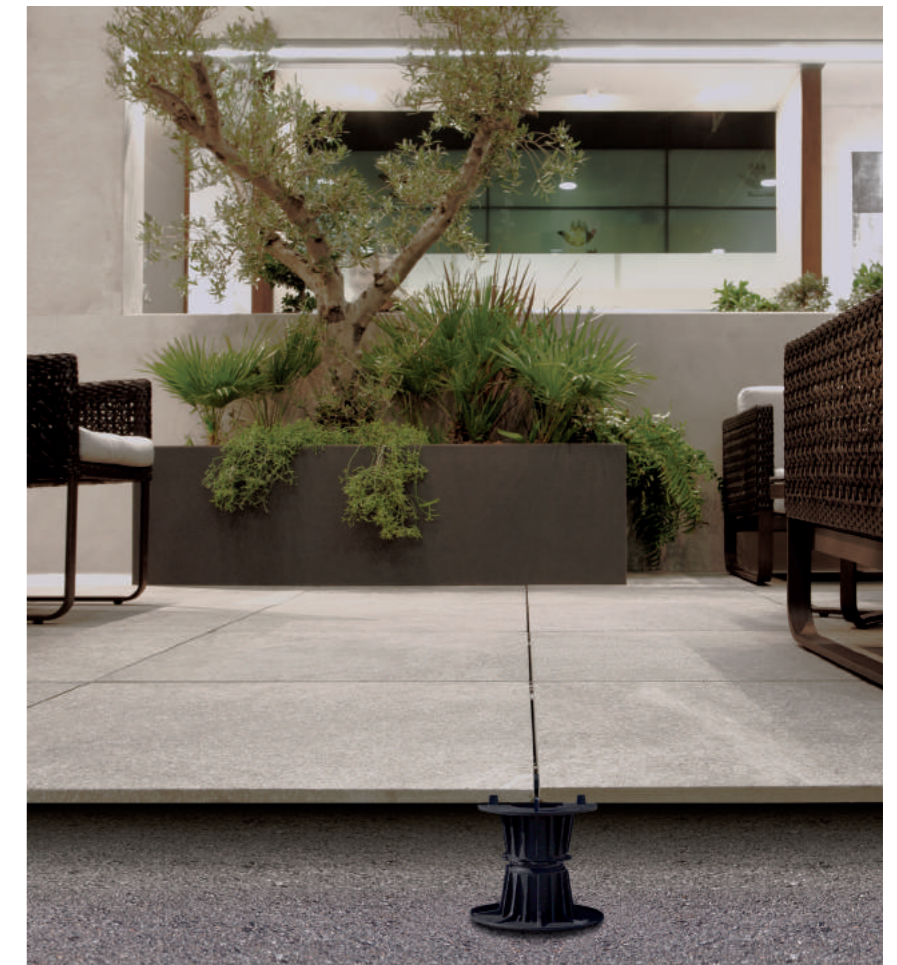
Para obras donde sus características requieran una altura mínima de suelo acabado, el espesor de esa pieza, junto a los soportes no regulables y apilables entre sí, permite conseguir una altura hasta ahora inviable, llegando incluso a cotas inferiores a 3 cm.

### POSE DU CARRELAGE

In cases where it is necessary the minimum height to the top of porcelain, its slim thickness with the non adjustable and stackable 1 and 2 cm supports, allows to get a minimum height non possible until now, making possible heights lower than 3cm.

### COTES INFÉRIEURES À 3 CM

Pour les ouvrages dont les caractéristiques exigent une hauteur minimale du sol fini, l'épaisseur de cette pièce, ainsi que les supports de 1 et 2 cm non réglables qui peuvent être empilés, permettent d'atteindre une hauteur qui était jusqu'à présent impossible, avec des cotes inférieures à 3 cm.



# EN SECO

## ARENA / DRY SAND / SABLE À SEC

### COLOCACIÓN SOBRE ARENA

Para su colocación sobre arena, asegúrese de disponer de un estrato estable de arena de, como mínimo, 8-10 cm de espesor. Nivele bien el sustrato y, a continuación, coloque las losas cerámicas según el diseño y geometría deseados.

### SETTING ON SAND

In cases where it is necessary the minimum height to the top of porcelain, its slim thickness with the non adjustable and stackable 1 and 2 cm supports, allows to get a minimum height non possible until now, making possible heights lower than 3cm.

### PLACEMENT SUR SABLE

Pour la pose sur le sable, assurez-vous d'avoir une couche stable de sable de, au moins, 8-10 cm d'épaisseur. Niveler soigneusement le substrat et puis, poser les carreaux selon le design et géométrie désiré.



## CESPED / DRY GRASS / SEC PELOUSE

### COLOCACIÓN SOBRE CESPED

Para la colocación de losas cerámicas sobre césped, se recomienda recortar el césped bajo cada una de las losas y sustituirlo por un estrato estable y nivelado de grava de unos 3-4 cm de profundidad, sobre el que podrá dejar caer las piezas.

### SETTING ON GRASS

For its setting onto grass, it is recommended to cut the grass under each tile and replace it for a stable and level gravel stratum of 3-4 cm thickness, on which you can drop the pieces.

### PLACEMENT SUR PELOUSE

Pour la pose de carreaux de céramique sur de la pelouse, il est recommandé de couper le gazon sous chacun des carreaux et de le remplacer par une couche stable et plane de gravier d'environ 3-4 cm de profondeur, sur laquelle on peut laisser tomber les pièces.



## GRAVA / DRY GRAVEL / SEC GRAVIER

### COLOCACIÓN SOBRE GRAVA

Para la colocación de nuestras piezas cerámicas espesoradas sobre grava, asegúrese de tener una superficie estable y nivelada de grava. Si el estrato de grava es de granulometría excesiva (a partir de 3 cm), se recomienda extender una capa de grava de granulometría inferior, de 8 a 0,5 mm, y de unos 5 cm de espesor.

### SETTING ON GRAVEL

For the setting of our 20 mm thick porcelain stoneware onto gravel, make sure you have a stable and leveled gravel surface. If the gravel stratum is of excessive granulometry (from 3 cm thickness), it is recommended to extend an inferior particle size layer of gravel, from 8 to 0,5 mm, and about 5 cm thickness.

### PLACEMENT SUR GRAVIER

Pour la pose des carreaux sur la pelouse, Il est recommandé de couper la pelouse sous chaque pièce et de le remplacer par une couche stable et nivelée de gravier de 3-4 cm d'épaisseur, sur laquelle vous pouvez déposer les dalles.



**TAU**  
cerámica

OUTDOOR X20

# Technical Features

CARACTERÍSTICAS  
TECNICAS



# PACKING LIST

LISTA EMBALAJE / PACKING LIST / LISTE D'EMBALLAGE

Tipo de caja Box type Type de caisse	Formato Format Format	Espesor(mm) Thickness Épaisseur	Piezas / caja Pieces / box Pièces / boîte	m²/caja Sq.mt. / box m²/ boîte	Cajas/palet Boxes / pallet Boîtes / palette	m²/palet Sq.mt. / pallet m²/ palette	Kg/caja Kg / box Kg / boîte	Kg/palet Kg/ pallet Kg / palette
Caja convencional Standard box Caisse conventionnelle	20x20	20	12	0,48	60	28,8	22,3	1358
	20x30	20	8	0,48	64	30,72	22,3	1447,2
	60,5x60,5	20	2	0,73	30	21,9	34	1040
	61x61	20	2	0,74	30	22,2	33	1010
	75,5x75,5	20	1	0,57	45	25,65	27,10	1239,50
	60x90	20	1	0,54	40	21,6	24,75	1020
	90x90	20	1	0,81	27	21,87	38,8	1077,6
	30x120,5	20	2	0,72	30	21,6	32,8	1004
	60x120	20	1	0,72	32	23,04	34,2	1119,4



# SPECIAL PIECES OUTDOOR

PIEZAS ESPECIALES EXTERIOR / SPECIAL PIECES OUTDOOR / PIÈCES SPÉCIALES EXTÉRIEUR

PRODUCTO - FORMATO PRODUCT - FORMAT PRODUIT - FORMAT	61x61	75,5x75,5	30x120,5	60x120	60,5x60,5	90x90
FOCO SPOTLIGHT LxL SPOT LxL		P 28	P 33	P 30	P 45	P 35
TOP TREAD LxL SPOT LxL		P 43	P 46	P 48	P 49	P 46
DOBLE TOP CORNER EDGE TREAD LxL DOUBLE COIN SUPÉRIEUR LxL		P 48	P 49	P 49	P 50	P 49
BORDE 3 EDGE 3 20xL BORD 3 20xL		P 41	P 44	P 48	P 49	P 44
RODAPIÉ EDGE 3 20xL BORD 3 20xL		P 17	P 19	P 25	P 37	P 19
BORDE ÁNGULO EXTERIOR 20xL OUTSIDE CORNER EDGE 20xL BORD ANGLE EXTERIEUR 20xL		P 48	P 49	P 49	P 50	P 49
BORDE ÁNGULO INTERIOR 20xL INSIDE CORNER EDGE 20xL BORD ANGLE INTÉRIEUR 20xL		P 48	P 49	P 49	P 50	P 49
BORDE 15 EDGE 15 10x15xL BORD 15 10x15xL		P 44	P 46	P 48	P 49	P 44
REJILLA GRILLE 20xL GRILLE 20xL		P 41	P 44	P 48	P 49	P 44
REJILLA ÁNGULO CORNER GRILLE 20xL GRILLE ANGLE 20xL		P 48	P 49	P 49	P 50	P 49



# TAU

*cerámica*

Carrer del Toll, 18 - Onda  
12200 Castellón - ESPAÑA  
+34 964 56 54 84  
tau@tauceramica.com

[www.tauceramica.com](http://www.tauceramica.com)